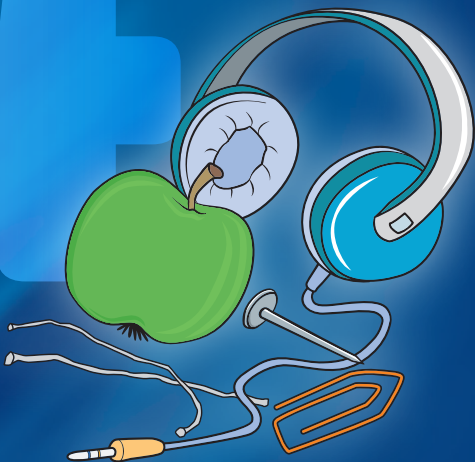


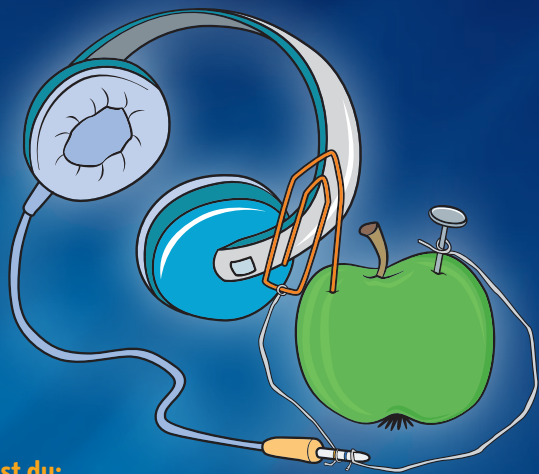
4 Wie arbeitet eine Batterie?



Mit einer selbst gebastelten Apfel-
batterie kannst du ausprobieren,
wie eine echte Batterie funktioniert.

ENSO

Einfach. Naheliegend.



Dafür brauchst du:

- einen Apfel (oder eine Zitrone)
- einen Nagel
- eine Büroklammer
- zwei kurze Drahtstücke
- Kopfhörer

Das musst du tun:

Pieke Nagel und Büroklammer an unterschiedlichen Stellen in den Apfel und befestige daran jeweils einen Draht. Setze die Kopfhörer auf und halte die Drahtenden an je einen Pol des Steckers.

Was passiert?

Es fließt Strom, den du hören kannst. Warum? Die Fruchtsäure des Apfels wirkt auf die unterschiedlichen Metalle von Nagel und Büroklammer, wodurch elektrische Spannung entsteht und Strom fließen kann. Um eine Glühbirne zum Leuchten zu bringen, reicht er allerdings nicht.